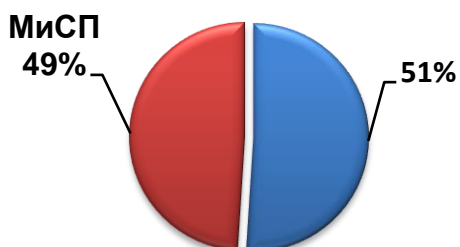


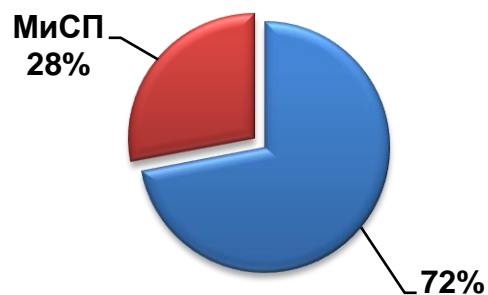
Доля малого и среднего предпринимательства (МиСП) по основным экономическим показателям в 2015 году

(в процентах к итогу)

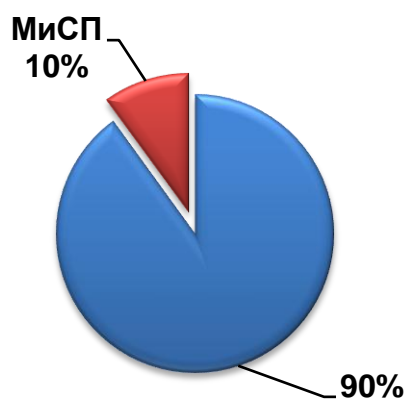
Доля выручки малого и среднего предпринимательства



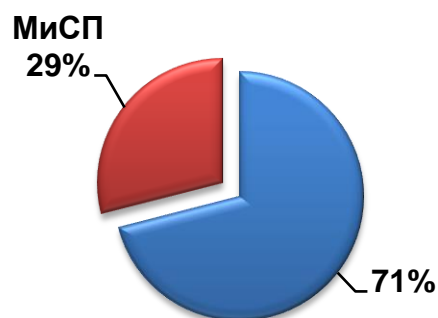
Доля инвестиций малого и среднего предпринимательства в общем объеме



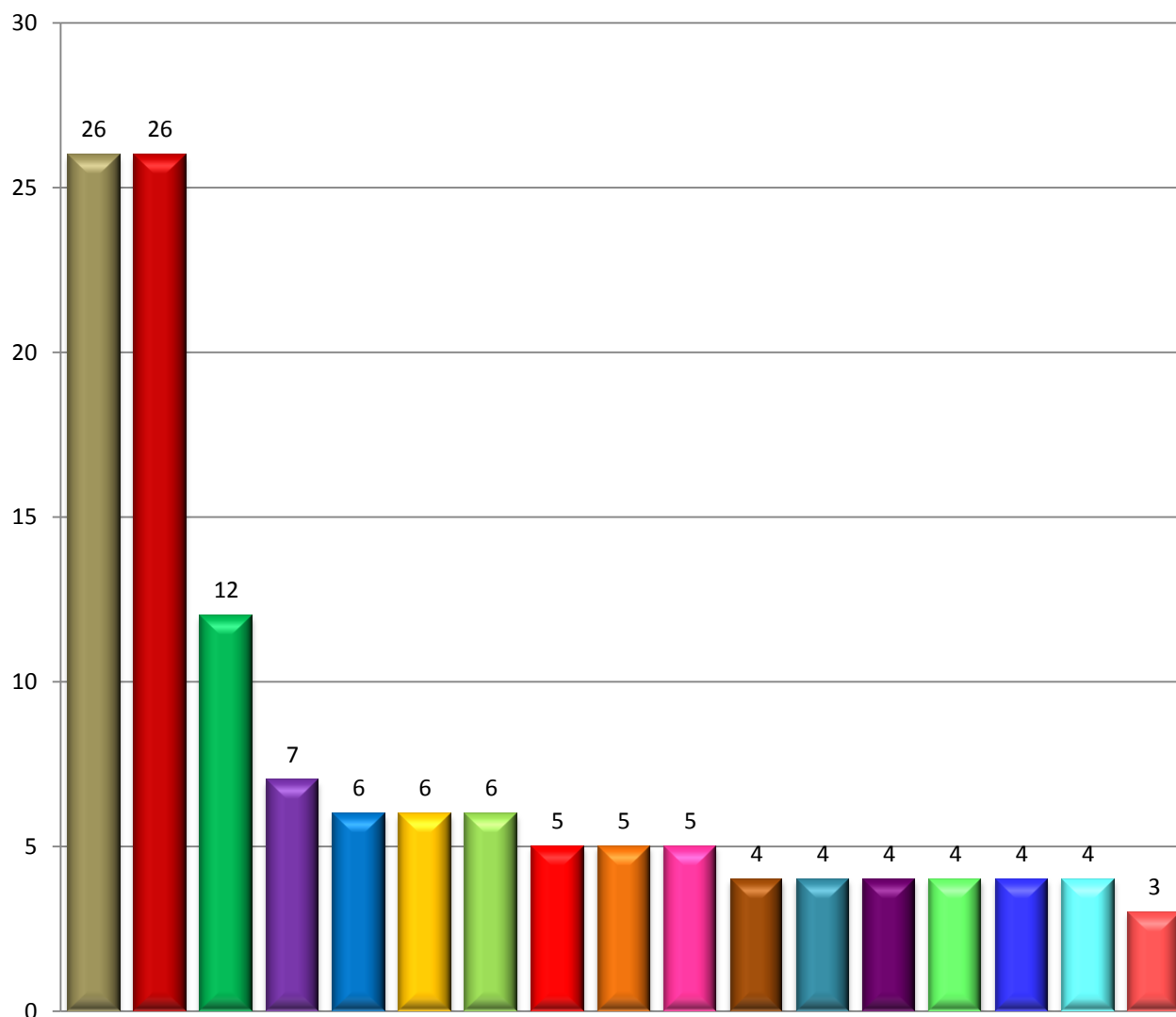
Доля наличия основных фондов малого и среднего предпринимательства в общем объеме



Доля количества занятых в сфере малого и среднего предпринимательства в общем объеме

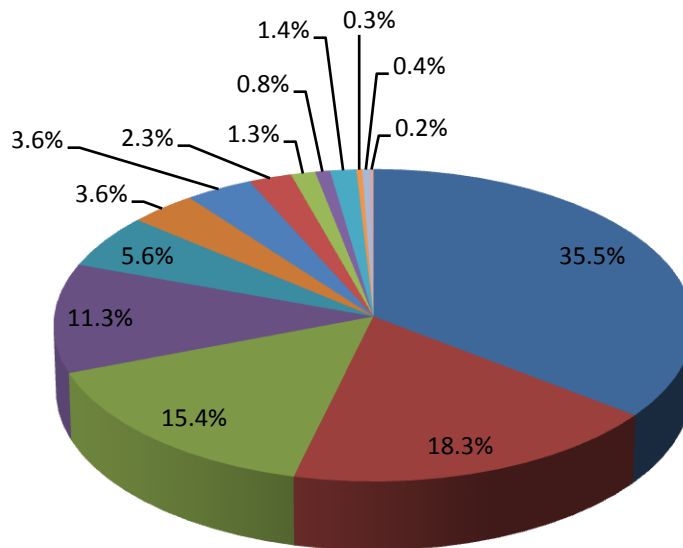


**Количество субъектов малого и среднего предпринимательства - юридических лиц
по городским округам и муниципальным районам республики в 2015 году**
(в расчете на 1000 человек населения, единиц)



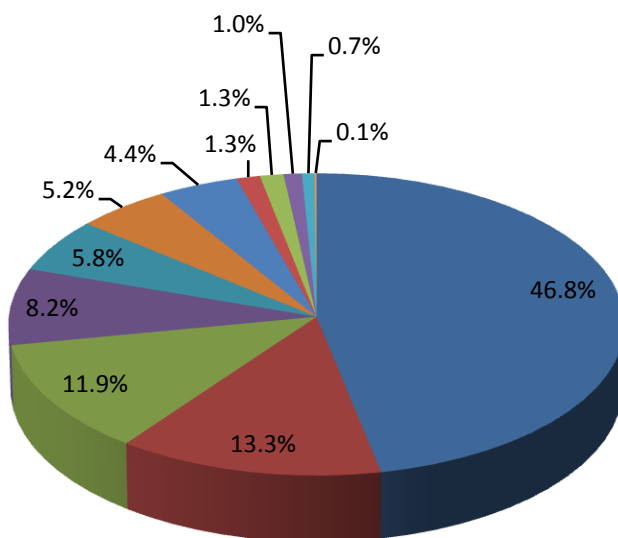
- | | |
|-------------------------|------------------------|
| ■ Город Йошкар-Ола | ■ Город Волжск |
| ■ Медведевский район | ■ Город Козьмодемьянск |
| ■ Волжский район | ■ Звениговский район |
| ■ Оршанский район | ■ Параньгинский район |
| ■ Куженерский район | ■ Советский район |
| ■ Килемарский район | ■ Моркинский район |
| ■ Сернурский район | ■ Мари-Турекский район |
| ■ Горномарийский район | ■ Юринский район |
| ■ Новоторъяльский район | |

**Количество субъектов малого и среднего предпринимательства - юридических лиц
по видам экономической деятельности в 2015 году**
(в процентах к итогу)



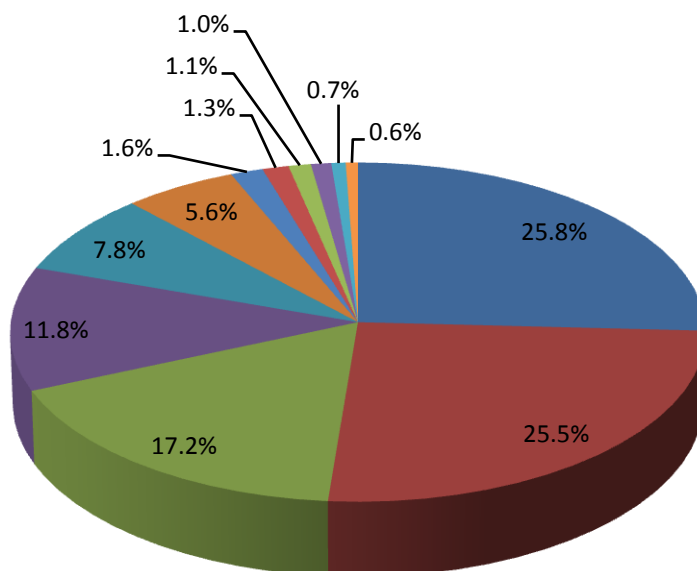
- Оптовая и розничная торговля; ремонт автотранспортных средств, мотоциклов, бытовых изделий и предметов личного пользования
- Операции с недвижимым имуществом, аренда и предоставление услуг
- Обрабатывающие производства
- Строительство
- Транспорт и связь
- Сельское хозяйство, охота и лесное хозяйство
- Гостиницы и рестораны
- Предоставление прочих коммунальных, социальных и персональных услуг
- Здравоохранение и предоставление социальных услуг
- Производство и распределение электроэнергии, газа и воды
- Финансовая деятельность
- Добыча полезных ископаемых
- Образование
- Рыболовство, рыбоводство

Количество субъектов малого и среднего предпринимательства - индивидуальных предпринимателей по видам экономической деятельности в 2015 году
(в процентах к итогу)



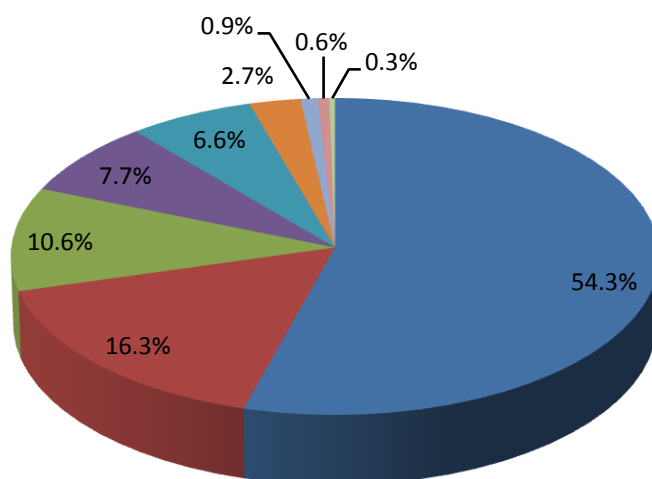
- Оптовая и розничная торговля; ремонт автотранспортных средств, мотоциклов, бытовых изделий и предметов личного пользования
- Операции с недвижимым имуществом, аренда и предоставление услуг
- Транспорт и связь
- Обрабатывающие производства
- Предоставление прочих коммунальных, социальных и персональных услуг
- Сельское хозяйство, охота и лесное хозяйство
- Строительство
- Гостиницы и рестораны
- Финансовая деятельность
- Образование
- Здравоохранение и предоставление социальных услуг
- Рыболовство, рыбоводство

Основные фонды юридических лиц по видам экономической деятельности в 2015 году (в процентах к итогу)



- Операции с недвижимым имуществом, аренда и предоставление услуг
- Обрабатывающие производства
- Оптовая и розничная торговля; ремонт автотранспортных средств, мотоциклов, бытовых изделий и предметов личного пользования
- Сельское хозяйство, охота и лесное хозяйство
- Строительство
- Транспорт и связь
- Производство и распределение электроэнергии, газа и воды
- Гостиницы и рестораны
- Здравоохранение и предоставление социальных услуг
- Предоставление прочих коммунальных, социальных и персональных услуг
- Финансовая деятельность
- Другие виды деятельности

Основные фонды индивидуальных предпринимателей по видам экономической деятельности в 2015 году
(в процентах к итогу)



■ Операции с недвижимым имуществом, аренда и предоставление услуг

■ Оптовая и розничная торговля; ремонт автотранспортных средств, мотоциклов, бытовых изделий и предметов личного пользования

■ Транспорт и связь

■ Обрабатывающие производства

■ Сельское хозяйство, охота и лесное хозяйство

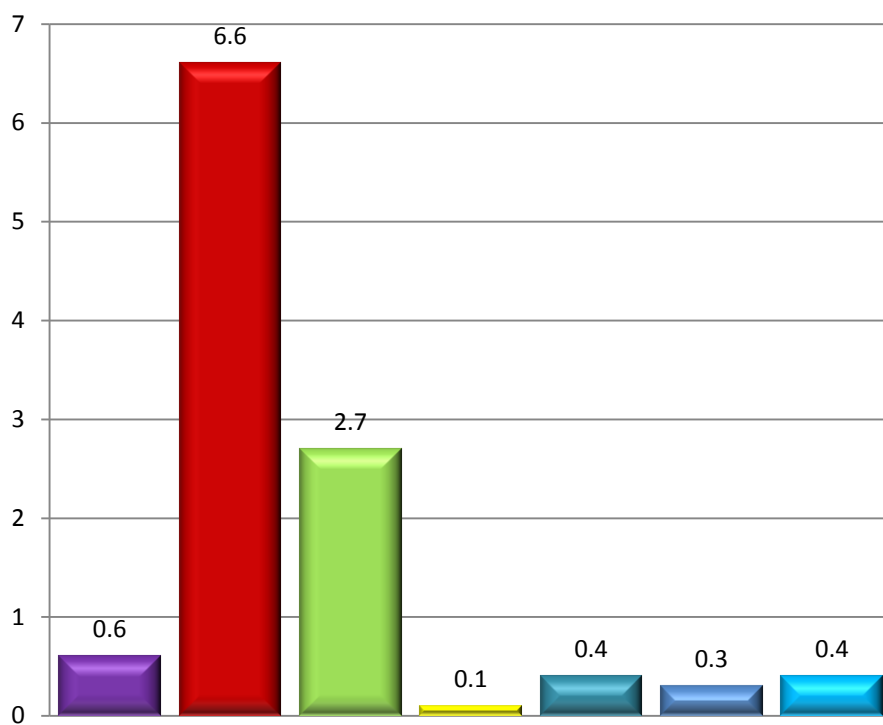
■ Предоставление прочих коммунальных, социальных и персональных услуг

■ Строительство

■ Гостиницы и рестораны

■ Другие виды деятельности

Инвестиции в основной капитал юридических лиц по видам экономической деятельности в 2015 году
(в млрд. руб)



■ Обрабатывающие производства

■ Строительство

■ Операции с недвижимым имуществом, аренда и предоставление услуг

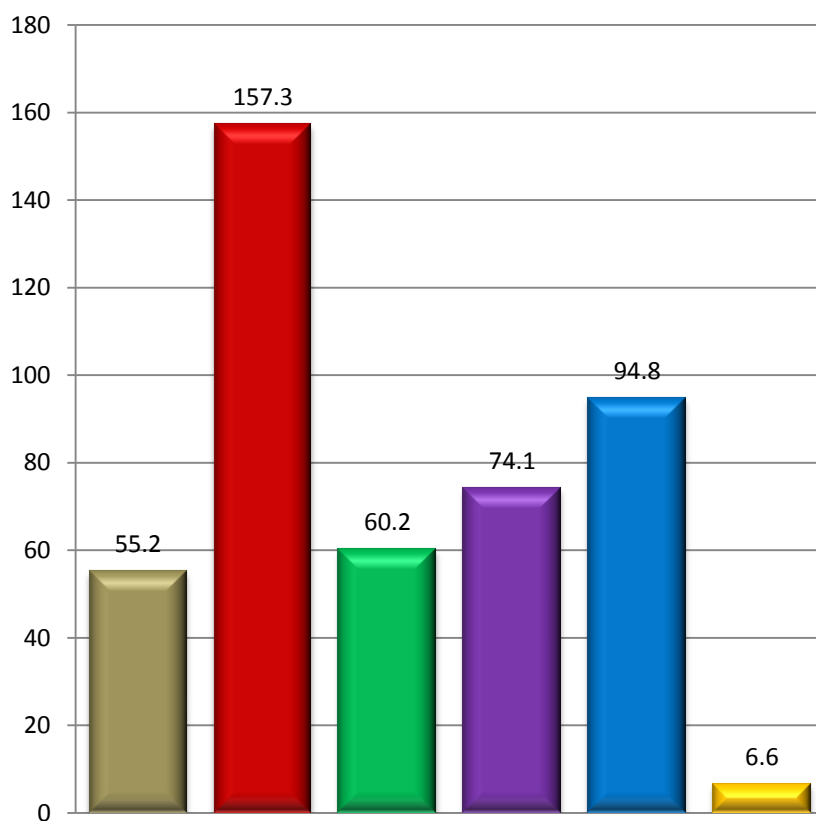
■ Транспорт и связь

■ Оптовая и розничная торговля, ремонт автотранспортных средств, мотоциклов, бытовых изделий

■ Другие виды деятельности

■ Сельское хозяйство, охота и лесное хозяйство

Инвестиции в основной капитал индивидуальных предпринимателей по видам экономической деятельности в 2015 году
(в млрд. руб)



■ Обработывающие производства

■ Операции с недвижимым имуществом, аренда и предоставление услуг

■ Транспорт и связь

■ Оптовая и розничная торговля, ремонт автотранспортных средств, мотоциклов, бытовых изделий

■ Сельское хозяйство, охота и лесное хозяйство

■ Другие виды деятельности